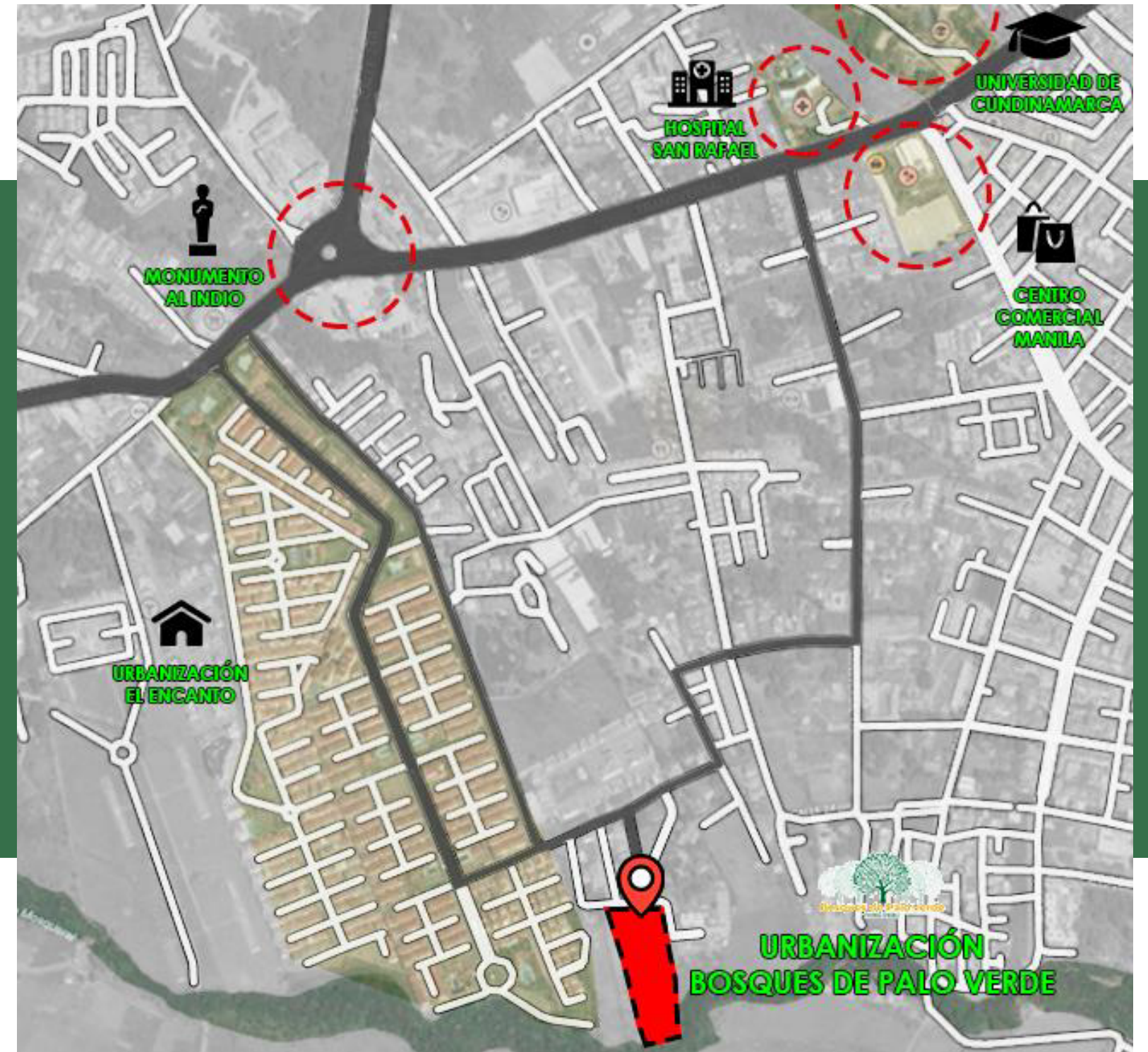


# BOSQUES DE PALO VERDE



# Localización

Es un proyecto de vivienda multifamiliar en conjunto cerrado en el municipio de Fusagasugá ubicado en uno de los lugares más tranquilos y seguros con una vista maravillosa, localizada solo 5 minutos del éxito y el hospital San Rafael





# Información General

- Inicio de obra de los lotes: marzo del año 2024
- El urbanismo se entrega a 2 años
- Inicia la construcción de los apartamentos en julio del año 2024 y culminación de obra a finales del 2026
- La licencia se entrega con vigencia de 2 años, si no se construye en esta este lapso de tiempo la prórroga está a 1 año, pero corre por cuenta del cliente



# Distribución

## Lotes



- 43 Unidades
- 3 Manzanas

## Apartamentos



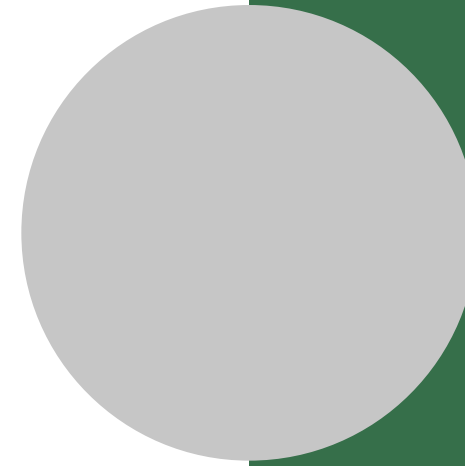
- 11 Pisos
- 1, 2 y 3 Habitaciones
- Penthouse



An architectural rendering of a modern residential complex. The buildings are multi-story with a mix of light-colored concrete and brickwork. Large windows and balconies are visible, some with people looking out. The foreground shows a paved area with a yellow convertible car, a white sedan, and a dark sedan. People are engaged in various activities: a woman walking with a child, a man on a bicycle, a person crouching, and a child with a ball. The background features lush greenery and a hillside under a clear sky.

# Características de los lotes

# Especificaciones



- Uso: vivienda multifamiliar en conjunto cerrado y comercio
- Pisos: 3 pisos
- Área: desde 72m<sup>2</sup> a 121m<sup>2</sup>
- Parqueadero privado



- Se entrega con licencia de construcción
- Escrituras
- Se entregan redes principales de servicios públicos: agua, gas, luz, alcantarillado y telecomunicaciones
- La solicitud de los medidores corre por cuenta del comprador

# Diseño casa tipo

Planta de primer piso



# Diseño casa tipo

Planta de segundo piso



# Diseño casa tipo

Planta de tercer piso









A modern apartment interior featuring a kitchen counter with a white kettle and two jars, a living area with a white armchair and a yellow coffee table, and a balcony with a view of a green landscape. The text "Características de los apartamentos" is overlaid on the image.

# Características de los apartamentos

# Especificaciones



- Uso: vivienda multifamiliar
- Pisos: 11 pisos
- No. de unidades: 78 apartamentos
- Tipos de apartamentos: de 1, 2 y 3 alcobas
- 2 pent-houses
- Incluye ascensor capacidad 8 personas
- Las escaleras, corredores, puntos fijos y fachadas se entregan completamente terminadas.
- Los apartamentos se entregan en obra negra



- Servicios públicos
- Luz y agua : medidor y redes internas.
- Gas: redes internas, el medidor corre por cuenta del comprador
- Telecomunicaciones: tubería y cajas; la solicitud del servicio corre por cuenta del comprador.

# Planta de tipos de apartamentos

Pisos del 1 al 3



# Planta de tipos de apartamentos

Pisos del 4 al 8



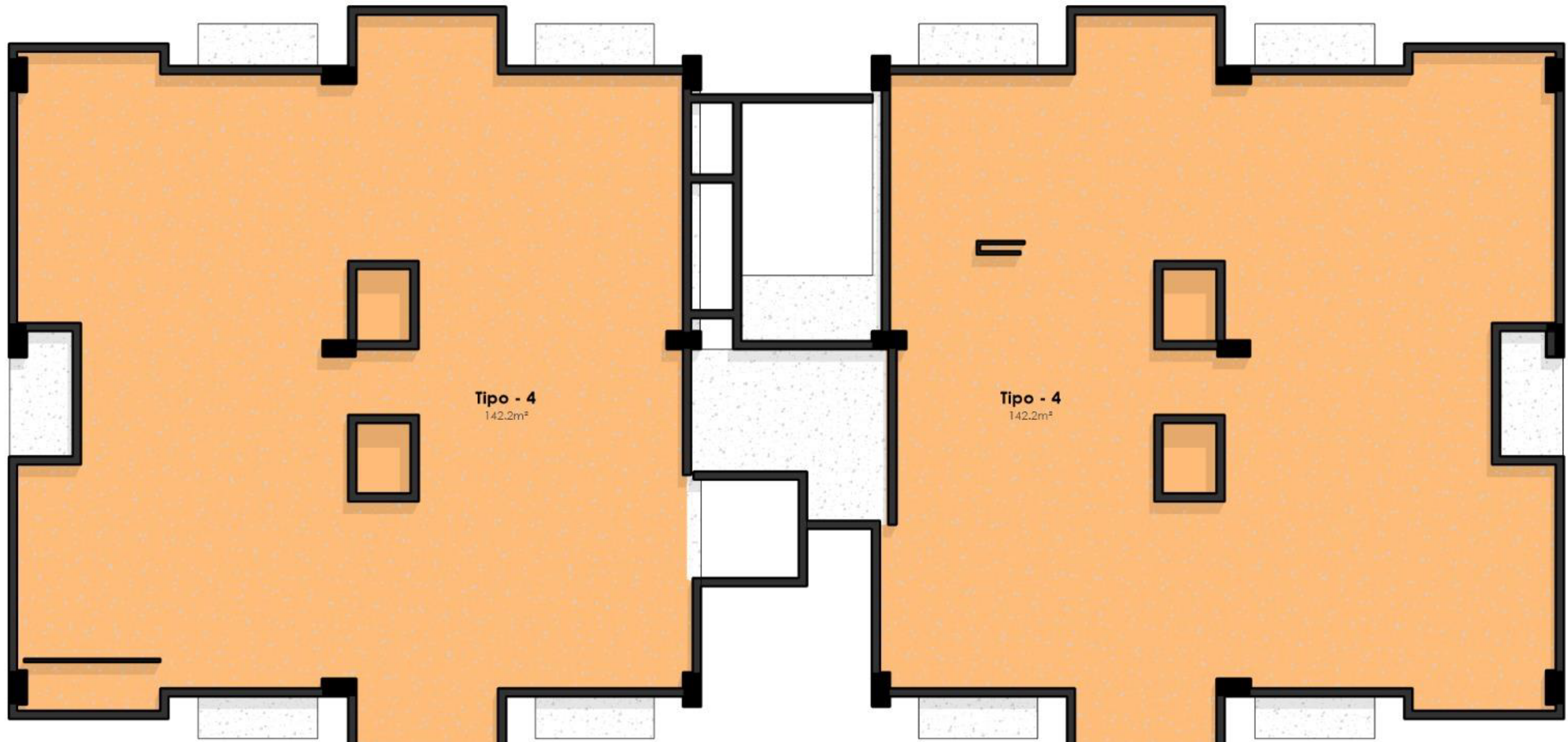
# Planta de tipos de apartamentos

Pisos del 9 al 10



# Planta de tipos de apartamentos

Piso 11- Pent-house



# Apartamento tipo Natural

## APARTAESTUDIO

AREAS:

Total, Construida

- 33,71 M2
- 34,34 M2
- 34,49 M2
- 34,89 M2









# Apartamento tipo Terra

2 HABITACIONES

AREAS:

Total, Construida

- 33,71 M2
- 34,34 M2
- 34,49 M2
- 34,89 M2









# Apartamento tipo Mediterraneo

3 HABITACIONES

AREAS:

Total, Construida

75,67 M2











# Zonas Comunes

- Recepción
- Depósito de basuras
- Salón social
- Piscina (no climatizada)
- Parque para niños
- Zona BBQ
- Amplias zonas verdes
- Gimnasio



[www.imorari.com](http://www.imorari.com)  
[contacto@imorari.com](mailto:contacto@imorari.com)  
Cel. 300 6651155  
Instagram y FB @imorari.co

