

Conjunto Residencial



¡Disfruta de la mejor  
vista de Fusagasugá!



Las imágenes actuales pueden sufrir modificaciones, para el diseño final, por cambios en el proceso de construcción. El modelo de previsualización tiene elementos de decoración solo a modo de referencia.



## ¡La mejor ubicación a tu alcance!

- **Palma Grande** la opción ideal para tu familia y confort.
- **Excelentes** zonas sociales, en un sector de alta valorización.
- Un **conjunto** pensado para pasar momentos inolvidables.
- **Terrazas** transitables con la vista **más alta** de Fusagasugá.

Conjunto Residencial

 *Palma Grande*

  
**imorari**  
NEGOCIOS INMOBILIARIOS

\*Las imágenes actuales pueden sufrir modificaciones para el diseño final, por cambios en el proceso de construcción. El modelo de previsualización tiene elementos de decoración solo a modo de referencia.

Conjunto Residencial

**Palma Grande**



¡El mejor desarrollo de  
**Fusagasugá** a tu alcance!

¡Disfruta de la **tranquilidad**  
en una excelente  
ubicación!



  
**imorari**  
NEGOCIOS INMOBILIARIOS

Las imágenes actuales pueden sufrir modificaciones para el diseño final, por cambios en el proceso de construcción. El modelo de previsualización tiene elementos de decoración solo a modo de referencia.

- Club House -  
¡Con todo lo que te mereces!



Conjunto Residencial  
*Palma Grande*

\*Las imágenes actuales pueden sufrir modificaciones para el diseño final, por cambios en el proceso de construcción. El modelo de previsualización tiene elementos de decoración solo a modo de referencia.



Conjunto Residencial

*Palma Grande*

- **Club House** -

¡Las Mejores Zonas Sociales!

  
**imorari**  
NEGOCIOS INMOBILIARIOS

\*Las imágenes actuales pueden sufrir modificaciones para el diseño final, por cambios en el proceso de construcción. El modelo de decoración tiene elementos de decoración solo a modo de referencia.



Sauna y Jacuzzi



Parque Infantil



Lobby



Gimnasio Semi dotado

# Salón Social



¡Mirador con Vista 360°!

¡Terrazas con la mejor vista de Fusagasugá!

Conjunto Residencial



Terraza BBQ

\*Las imágenes y planos pueden sufrir modificaciones para el diseño final, por cambios en el proceso de construcción. El modelo de previsualización tiene elementos de decoración solo a modo de referencia.

# Planta General



## Otras amenidades

- Amplios senderos peatonales.
- Parqueaderos para visitantes.
- Ascensores.
- Venta de depósitos.





## TIPO 1

Área Construida: 66,06 m<sup>2</sup>

Área Privada: 61,43 m<sup>2</sup>

Desde: \$311.460.050\*\*

- Sala.
- Comedor.
- Cocina y Ropas.
- 2 baños.
- 2 Habitaciones.
- 1 Disponible.
- 2 Balcones.



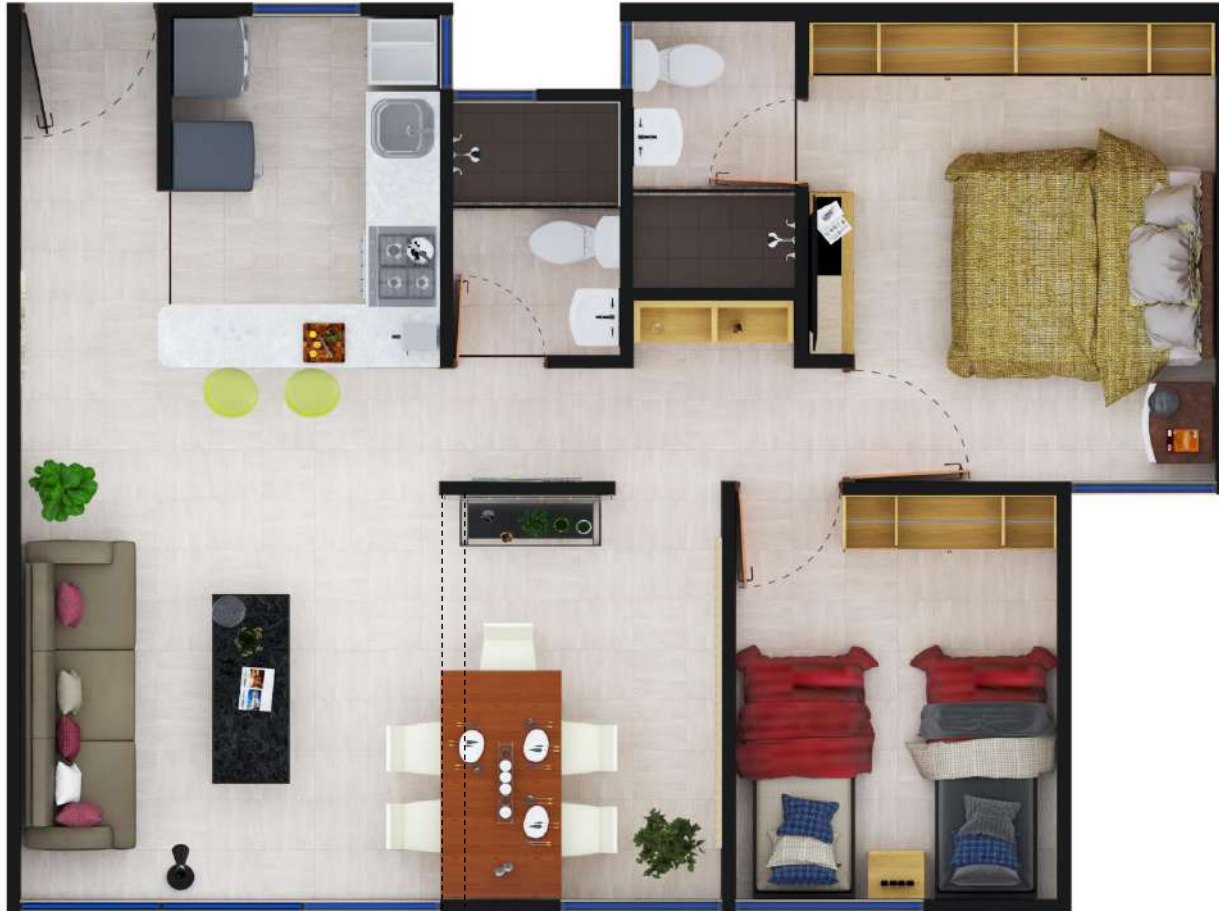
## TIPO 2

Área Construida: 63,03 m<sup>2</sup>

Área Privada: 58,48 m<sup>2</sup>

**Desde: \$303.358.821\*\***

- Sala.
- Comedor.
- Cocina y Ropas.
- 2 baños.
- 2 Habitaciones.
- 1 Disponible.
- 1 Balcón.



## TIPO 3

Área Construida: 60,10 m<sup>2</sup>

Área Privada: 55,58 m<sup>2</sup>

**Desde: \$298.166.247\*\***

- Sala.
- Comedor.
- Cocina y Ropas.
- 2 baños.
- 2 Habitaciones.
- 1 Disponible.

# ¡Excelente Iluminación!



\*Las imágenes actuales pueden sufrir modificaciones para el diseño final, por cambios en el proceso de construcción. El modelo de previsualización tiene elementos de decoración solo a modo de referencia.



\*Las imágenes actuales pueden sufrir modificaciones para el diseño final, por cambios en el proceso de construcción. El modelo de previsualización tiene elementos de decoración solo a modo de referencia.



Conjunto Residencial



**Informes:**

Sala de Ventas

Avenida Las Palmas

Calle 8 # 21 – 34

Cel: **+57 300 665 1155**

[contacto@imorari.com](mailto:contacto@imorari.com)

Construye:



Comercializa:

